

## 周辺機器／Chat150 Audio接続編

### 概要：Chat150の特徴及び使用上の注意点

ClearOne社製Chat150は、DSPによるデジタル処理によりエコーキャンセルを行なう高性能スピーカーフォンです。

◇◇◇ 主な特徴 ◇◇◇

①マイクとスピーカー一体型

②120度指向性マイクを3個連携させた、360度カバーの全方位マイクスピーカー

◇◇◇ 使用上の注意点 ◇◇◇

注1) AudioIN及びAudioOUT接続の場合は、別売のケーブルが必要ですので別途準備願います。

※ケーブルによってはループエコーが発生する為に、注意が必要です。

注2) 運用に当たり、パラメーター変更が必要です。本マニュアル裏面参照

※付属のユーティリティソフトによりドライバーインストール願います。

### 接続手順及び運用時の調整項目

#### 1. 接続手順

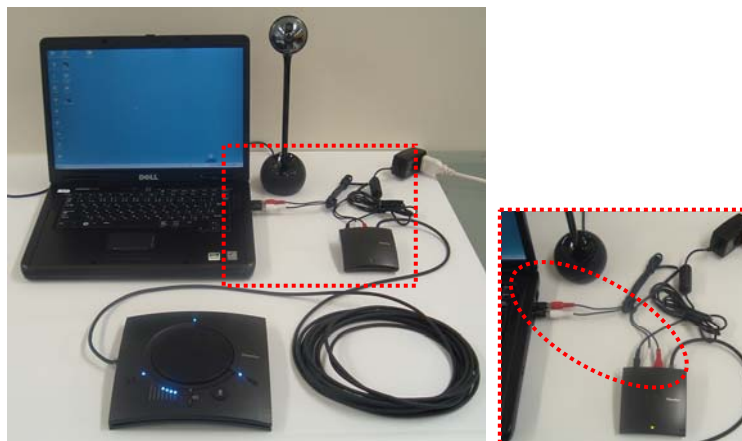
①パラメーター設定

※設定を行なうには、ドライバーをインストールしたPCとUSB接続を行なう必要がございます。

②配線

※基本的には、PCに搭載されたマイクイン及びスピーカーアウトをしますので、ヘッドセット等にて音調整が完了しておればそのままお使い頂けます。

#### 2. 全体接続イメージ



PCとの接続イメージ

◇◇◇ ここがポイント ◇◇◇

※接続には専用ケーブルが必要です。(裏面参照)

#### 3. 運用時の調整項目



マイク集音エリア  
半径: 1~2m  
角度: 360度  
120度指向性マイク×3個



②マイクミュートボタンを押すことにより、マイク入力の有効無効の切り替えが出来ます。ランプの色により状態を確認出来ます。

①スピーカーボリューム  
スピーカーのボリューム調整が出来ます。PCと連動しております。

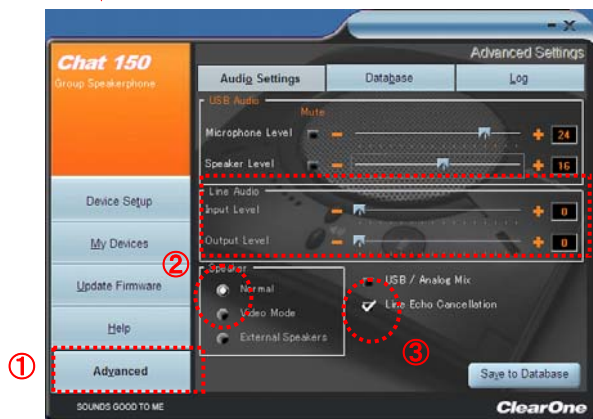
## 周辺機器／Chat150 Audio接続編

### ドライバーインストールガイド

#### 1. 付属のCDよりインストール願います。



インストールが成功しますと、デスクトップ上に起動アイコンが生成されます。  
Chat150を接続した状態で起動しますと、専用ソフトウェアが起動します。



#### 2. パラメータ設定を行なって下さい。

- ①Advancedをクリック願います。
- ②Speaker設定をNormalに設定願います。
- ③LineEcho Cancellation にチェックを入れて下さい。
- ④LineAUDIO設定

Line Audio input=10 output=8

<注意>

ラインオーディオ設定を行なうには、専用ケーブルによる接続が完了している事が条件となります。

#### 4. 専用ケーブル

##### 4-1) 端子形状

PC側: Φ3.5ステレオミニプラグ

Chat150側: ピンプラグ

##### 4-2) 必要ケーブル

- ①オーディオケーブル 2本

推奨ケーブル AT344A/1.0 AudioTechnica

- ②プラグアダプター 2個

Φ3.5ステレオミニ(メス) → ピン(オス)

※変換が可能であれば別ケーブルとアダプターの組み合わせでもOKです。

### — サポート窓口 —

ENWA株式会社 サポートセンター

IP電話 050-5515-4361

一般電話 TEL:06-4390-3522 FAX:06-4390-3523

住所 〒550-0014

大阪市西区北堀江2丁目1番11号 久我ビル北館8階

TEL:06-4390-3522 FAX:06-4390-3523

対応時間

月～金 午前10時～午後5時

